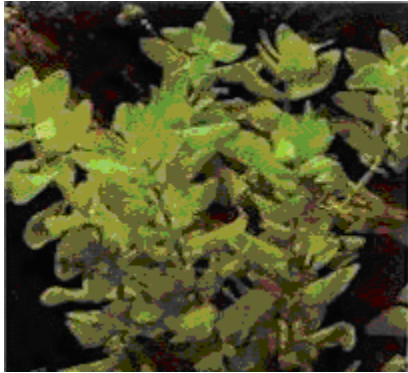


PLANTAS (CATALOGO)

BACOPA CAROLINIANA



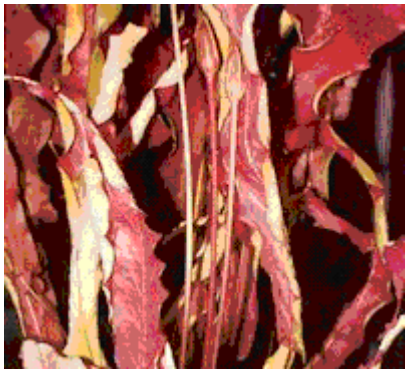
Familia: Escrofulariáceas.
Localización: América del Norte.
Altura: 15 a 30 cm.
Ancho: 5 a 10 cm.
Iluminación: Alta - Muy alta.
Temperatura: 15 a 28°C.
Dureza del agua: Semidura.
pH: Ácido - básico.
Dificultad: Fácil.
Comentarios: Sus tallos cuentan con pares de hojas verdes, veteadas y algo curvadas.

BACOPA MONNIERA



Familia: Escrofulariáceas.
Localización: Todos los Trópicos.
Altura: 15 a 30 cm.
Ancho: 5 a 10 cm.
Iluminación: Media - Alta.
Temperatura: 15 a 28° C.
Dureza del agua: Semidura.
pH: Ácido - básico.
Dificultad: Fácil.
Comentarios: Cuenta con robustos tallos ramificados y presenta unas hojas más pequeñas que la *B. caroliniana*.

BARCLAYA LONGIFOLIA



Familia: Ninfáceas.
Localización: Tailandia, Birmania.
Altura: 30 a 80 cm.
Ancho: 20 a 50 cm.
Iluminación: Media a Muy Alta.
Temperatura: 23 a 32° C.
Dureza del agua: Blanda.
pH: 5 - 8.
Dificultad: Media.
Comentarios: De la familia de los Lirios de Agua. Produce hojas y flores flotantes.

CABOMBA AUSTRALIS



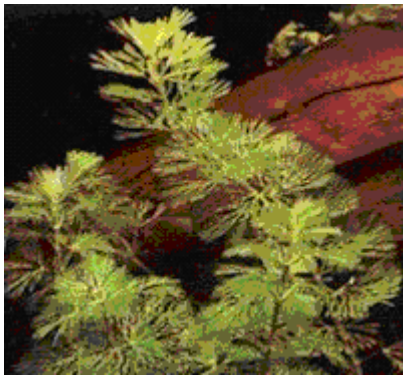
Familia: Cabombáceas.
Localización: Zonas templadas de América.
Altura: 30 a 50 cm.
Ancho: 5 a 8 cm.
Iluminación: Muy alta.
Temperatura: 18 a 26° C.
Dureza del agua: Blanda.
pH: Neutro.
Dificultad: Media.
Comentarios: Resulta muy difícil diferenciarla de la *Cabomba caroliniana*.

CABOMBA CAROLINIANA



Familia: Cabombáceas.
Localización: Norteamérica.
Altura: 30 a 80 cm.
Ancho: 5 a 8 cm.
Iluminación: Muy alta.
Temperatura: 18 a 26° C.
Dureza del agua: Blanda.
pH: Neutro a básico.
Dificultad: Fácil.
Comentarios: Presenta en su forma más típica hojas muy segmentadas y a corta distancia unas de otras.

CABOMBA SPECIALIS



Familia: Cabombáceas.
Localización: América Tropical.
Altura: 30 a 80 cm.
Ancho: 5 a 8 cm.
Iluminación: Muy alta.
Temperatura: 20 a 28° C.
Dureza del agua: Blanda.
pH: 5 - 8.
Dificultad: Fácil.
Comentarios: Planta de grupo decorativa para la zona central y posterior del acuario.

CARDAMINE LIRATA



Familia: Brassicáceas.
Localización: Corea, Japón, China y Siberia.
Altura: 20 a 45 cm.
Ancho: 10 a 25 cm.
Iluminación: Alta - Muy alta.
Temperatura: 10 a 25° C.
Dureza del agua: Moderado.
pH: Neutro.
Dificultad: Avanzado - Difícil.
Comentarios: Planta de agua fría que también crece en tierra firme. Las raíces nacen directamente debajo de las hojas, lo que hace que sea fácil su plantación.

CERATOPTERIS THALICROIDES



Familia: Pteridáceas.
Localización: Todos los Trópicos.
Altura: 15 a 30 cm.
Ancho: 10 a 20 cm.
Iluminación: Alta.
Temperatura: 20 a 28° C.
Dureza del agua: Blanda.
pH: Ácido.
Dificultad: Fácil.
Comentarios: Estos helechos acuáticos se consiguen en sus variedades *javanicus* y *silicuosa*.

CRYPTOCORYNE AFFINIS



Familia: Aráceas.
Localización: Malasia.
Altura: 15 a 30 cm.
Ancho: 10 a 20 cm.
Iluminación: Media - Alta.
Temperatura: 23 a 28° C.
Dureza del agua: Ácida.
pH: 6,5.
Dificultad: Normal.
Comentarios: Se propaga mediante sarmientos y puede cubrir con rapidez el fondo del acuario.

CRYPTOCORYNE AXELRODI



Familia: Aráceas.
Localización: Sri Lanka.
Altura: 15 a 20 cm.
Ancho: 5 a 10 cm.
Iluminación: Media - Alta.
Temperatura: 23 a 28° C.
Dureza del agua: Media.
pH: 6,5.
Dificultad: Normal.
Comentarios: Planta resistente con hojas de color verde oliva, conocida también como *C. willisii*.

CRYPTOCORYNE BECKETTII



Familia: Aráceas.
Localización: Asia (Sri Lanka).
Altura: 15 a 20 cm.
Ancho: 10 a 15 cm.
Iluminación: Desde baja - alta.
Temperatura: 20 a 26° C.
Dureza del agua: Dura.
pH: 6,5.
Dificultad: Fácil.
Comentarios: Planta que resiste muy bien la luz intensa y se propaga rápidamente. Cuanto más intensa es la luz, su color tiende más hacia el rojo.

CRYPTOCORYNE BULLOSA



Familia: Aráceas.
Localización: Borneo.
Altura: 15 a 35 cm.
Ancho: 8 a 20 cm.
Iluminación: Cualquiera.
Temperatura: 20 a 26° C.
Dureza del agua: Dura.
pH: 6,5.
Dificultad: Fácil.
Comentarios: Los pecíolos y las hojas tienen a menudo la misma longitud.

CRYPTOCORYNE CORDATA



Familia: Aráceas.
Localización: Malasia, Borneo y Java.
Altura: 30 cm.
Ancho: 10 a 15 cm.
Iluminación: Cualquiera.
Temperatura: 20 a 26° C.
Dureza del agua: Media.
pH: 6,5.
Dificultad: Fácil.
Comentarios: Especie delicada la cual se hará más roja añadiéndole más luz.

CRYPTOCORYNE EVAE



Familia: Aráceas.
Localización: Desconocido.
Altura: Hasta 60 cm.
Ancho: 20 a 30 cm.
Iluminación: Media - Alta.
Temperatura: 23 a 28° C.
Dureza del agua: Dura.
pH: 5 - 6,5.
Dificultad: Fácil.
Comentarios: De origen desconocido pero muy decorativa. Se cultiva también como *C. cordata* y resiste muy bien el agua Dura.

CRYPTOCORYNE HEJNYI



Familia: Aráceas.
Localización: Malasia.
Altura: 25 a 40 cm.
Ancho: 10 a 15 cm.
Iluminación: Cualquiera.
Temperatura: 23 a 28° C.
Dureza del agua: Dura.
pH: 5 - 6,5.
Dificultad: Fácil.
Comentarios: Se vende equivocadamente como *C. purpurea*. Muy similar a la *C. cordata*.

CRYPTOCORYNE JOHORENSIS



Familia: Aráceas.
Localización: Malasia, Indonesia.
Altura: 20 cm.
Ancho: 7 a 10 cm.
Iluminación: Alta.
Temperatura: 22 a 28° C.
Dureza del agua: Dura.
pH: 5 - 6,5.
Dificultad: Fácil.
Comentarios: Resistente en condiciones idóneas, crece lentamente hasta con buena luz.

CRYPTOCORYNE WENDTII



Familia: Aráceas.
Localización: Asia (Sri Lanka).
Altura: 5 a 20 cm.
Ancho: 8 a 15 cm.
Iluminación: Media - Alta.
Temperatura: 15 a 26° C.
Dureza del agua: Dura.
pH: Neutro.
Dificultad: Muy Fácil.
Comentarios: Presenta 5 variedades. Es resistente y crece rápidamente. Le gusta la buena iluminación y puede soportar temperaturas bajas.

ECHINODORUS ARGENTINIENSIS



Familia: Alismatáceas.
Localización: Trópicos de Sudamérica.
Altura: 30 a 50 cm.
Ancho: 15 a 20 cm.
Iluminación: Media - Alta.
Temperatura: 20 a 26° C.
Dureza del agua: Blanda ó semidura.
pH: 5 - 7.
Dificultad: Fácil.
Comentarios: La pala real de la hoja es de sólo 15 cm., siendo el resto un largo pecíolo. El color es verde, a menudo con un veteado rojizo. Es muy resistente al frío.

ECHINODORUS BLEHERI



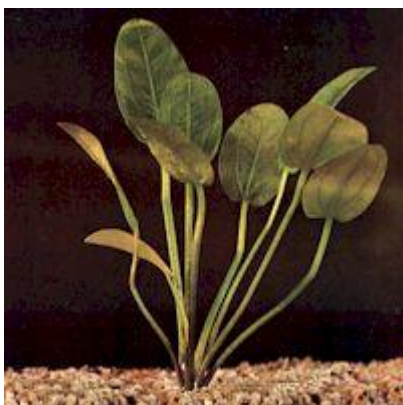
Familia: Alismatáceas.
Localización: Sudamérica (Origen: Brasil).
Altura: 20 a 40 cm.
Ancho: 25 a 40 cm.
Iluminación: Media - Alta.
Temperatura: 20 a 26° C.
Dureza del agua: Blanda.
pH: Neutro.
Dificultad: Fácil.
Comentarios: Es fácil de cultivar y da origen a muchas plantas jóvenes mediante sarmientos, siendo preferible cultivarla en pequeños grupos.

ECHINODORUS CORDIFOLIUS



Familia: Alismatáceas.
Localización: América Central y Sur.
Altura: 20 a 35 cm.
Ancho: 20 a 30 cm.
Iluminación: Media a Muy alta.
Temperatura: 18 a 26° C.
Dureza del agua: Semidura.
pH: 5 - 8.
Dificultad: Fácil.
Comentarios: Su inconveniente es la tendencia a desarrollar hojas por encima del nivel del agua. Es una planta fuerte que resiste las condiciones atmosféricas más extremas (frío y calor).

ECHINODORUS LONGISCAPUS



Familia: Alismatáceas.
Localización: América Central y Sur.
Altura: 25 a 45 cm.
Ancho: 20 a 40 cm.
Iluminación: Alta - Muy alta.
Temperatura: 20 a 28° C.
Dureza del agua: Semidura.
pH: 5 - 8.
Dificultad: Fácil.
Comentarios: Su inconveniente es la tendencia a desarrollar hojas por encima del nivel del agua. Es una planta fuerte que resiste las condiciones atmosféricas

más extremas (frío y calor).

ECHINODORUS MACROPHYLLUM



Familia: Alismatáceas.
Localización: Sudamérica.
Altura: 30 a 50 cm.
Ancho: 20 a 30 cm.
Iluminación: Normal - alta.
Temperatura: 20 a 28° C.
Dureza del agua: Semidura.
pH: 5 - 8.
Dificultad: Fácil.
Comentarios: Dentro del grupo de las plantas espada. Requiere tanques grandes en los que crece rápidamente.

ECHINODORUS OSIRIS



Familia: Alismatáceas.
Localización: Sudamérica (Origen: Brasil).
Altura: 20 a 50 cm.
Ancho: 20 a 30 cm.
Iluminación: Media - alta.
Temperatura: 20 a 26° C.
Dureza del agua: Semidura.
pH: 5 - 8.
Dificultad: Fácil.
Comentarios: En estado salvaje crece en zonas pantanosas. Necesitan un buen sustrato y cuanto más baja sea la temperatura, más rojizo será su color. Puede propagarse seccionando su rizoma.

ECHINODORUS PANICULATUS



Familia: Alismatáceas.
Localización: Sudamérica (Origen: Brasil).
Altura: 20 a 45 cm.
Ancho: 15 a 30 cm.
Iluminación: Media - alta.
Temperatura: 20 a 26° C.
Dureza del agua: Semidura.
pH: 5 - 8.
Dificultad: Fácil.

ECHINODORUS PARVIFLORUS



Familia: Alismatáceas.
Localización: Sudamérica (Zona del Pacífico).
Altura: 5 a 15 cm.
Ancho: 12 a 20 cm.
Iluminación: Cualquiera.
Temperatura: 20 a 28° C.
Dureza del agua: Semidura.
pH: 5.5 - 8.
Dificultad: Media.
Comentarios: Tiene unas hojas lanceoladas con un veteado rojo amarronado que las hace atractivas. Puede haber unas 50 hojas en una planta adulta.

ECHINODORUS TENELLUS



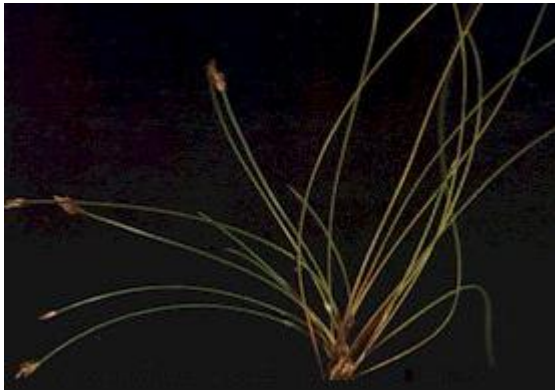
Familia: Alismatáceas.
Localización: Paraguay.
Altura: 4 a 8 cm.
Ancho: 5 a 8 cm.
Iluminación: Media - alta.
Temperatura: 19 a 28° C.
Dureza del agua: Semidura.
pH: 5 - 8.
Dificultad: Difícil.
Comentarios: Es muy pequeña, lo que da un aspecto a hierba en el acuario. Se propaga mediante sarmientos y pronto cubre el fondo del acuario.

EGERIA DENSA



Familia: Hydrocaritáceas.
Localización: Sudamérica, Japón y África.
Altura: 40 a 100 cm.
Ancho: 3 a 5 cm.
Iluminación: Media a Muy alta.
Temperatura: 10 a 26° C.
Dureza del agua: Muy Dura.
pH: 5 - 10.
Dificultad: Fácil.
Comentarios: Crece perfectamente en todas las temperaturas. Tiene raíces, pero normalmente es introducida en el sustrato en pequeños manojos ó a veces se deja flotando en el agua donde se desarrolla rápidamente si cuenta con buena iluminación.

ELEOCHARIS MINIMA



Familia: Ciperáceas.
Localización: Universal.
Altura: 10 a 15 cm.
Ancho: 5 cm.
Iluminación: Media a muy alta.
Temperatura: 5 a 25° C.
Dureza del agua: Dura.
pH: Ácido.
Dificultad: Fácil.
Comentarios: Son plantas adecuadas para los acuarios como plantas de fondo formando unas alfombras de vegetación.

ELODEA CANADIENSIS



Familia: Hydrocaritáceas.
Localización: Canadá.
Altura: 40 a 80 cm.
Ancho: 5 a 7 cm.
Iluminación: Muy alta.
Temperatura: 10 a 22° C.
Dureza del agua: Blanda.
pH: 6.
Dificultad: Fácil.
Comentarios: La hierba acuática canadiense es una planta muy parecida a la Egeria densa, sin embargo no es recomendable para el acuario, pues necesita temperaturas muy bajas y mucha luz.

HETERANTHERA ZOSTERIFOLIA



Familia: Pontederiáceas.
Localización: Sudamérica (Brasil).
Altura: 30 a 50 cm.
Ancho: 10 a 15 cm.
Iluminación: Alta - muy alta.
Temperatura: 18 a 30° C.
Dureza del agua: Blanda.
pH: 5.5 - 8.
Dificultad: Fácil.
Comentarios: Debido a sus necesidades, no se trata de una familia de plantas idóneas para el acuarista.

HIDROCOTYLE LEUCOCEPHALA



Familia: Apiáceas.
Localización: Sudamérica.
Altura: 10 a 20 cm.
Ancho: 5 a 15 cm.
Iluminación: Alta.
Temperatura: 15 a 28° C.
Dureza del agua: Muy dura.
pH: 5 - 9.
Dificultad: Fácil.
Comentarios: Se puede utilizar como planta flotante ó bien enraizada. Se muestra prácticamente indiferente al agua y las condiciones del suelo, pero necesita mucha luz.

HIDROCHARIS MORSUS



Familia: Hydrocaritáceas.
Localización: Trópicos de América.
Altura: 60 a 120 cm.
Ancho: 20 a 40 cm.
Iluminación: Media - alta.
Temperatura: 20 a 28° C.
Dureza del agua: Semiblanda.
pH: 5.5 - 7.
Dificultad: Difícil.
Comentarios: Debido al tamaño que puede llegar a alcanzar no es recomendable para los acuarios.

HIGROPHILA CORYMBOSA



Familia: Acantáceas.
Localización: Malasia.
Altura: 20 a 30 cm.
Ancho: 20 a 40 cm.
Iluminación: Alta - Muy alta.
Temperatura: 20 a 30° C.
Dureza del agua: Semiblanda.
pH: 5.5 - 8.
Dificultad: Difícil.
Comentarios: Enraíza con facilidad mediante esquejes si el sustrato es rico. La propagación tiene lugar separando trozos de tallo e introduciéndolos en la gravilla.

HIGROPHILA DIFFORMIS



Familia: Acantáceas.
Localización: Malasia.
Altura: 20 a 50 cm.
Ancho: 15 a 25 cm.
Iluminación: Media a Muy alta.
Temperatura: 22 a 30° C.
Dureza del agua: Blanda a Semidura.
pH: 5 - 9.
Dificultad: Fácil.
Comentarios: Su nombre común es *Wisteria Acuática*. Es una planta de tipo helecho que crece rápidamente a partir de esquejes introducidos en la gravilla.

HIGROPHILA POLYSPERMA



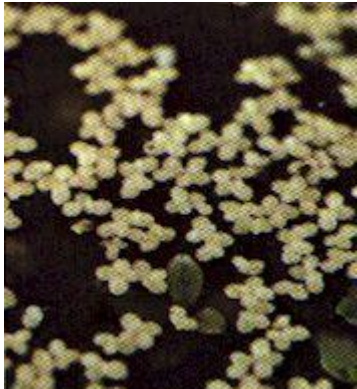
Familia: Acantáceas.
Localización: India.
Altura: 15 a 50 cm.
Ancho: 10 a 15 cm.
Iluminación: Normal - alta.
Temperatura: 18 a 30° C.
Dureza del agua: Semidura.
pH: 5.5 - 7.
Dificultad: Fácil.
Comentarios: Mediante iluminación adecuada, la planta crece rápidamente si la temperatura es superior a 20° C.

LAGAROSIPHON MAJOR



Familia: Hidrocaritáceas.
Localización: Sudáfrica.
Altura: 40 a 80 cm.
Ancho: 5 a 7 cm.
Iluminación: Media - Muy alta.
Temperatura: 18 a 30° C.
Dureza del agua: Neutra.
pH: Alcalino.
Dificultad: Normal.
Comentarios: Muy similar a las *Elodeas*, a veces se venden como tales. Su cultivo es el mismo que el utilizado para la *Egeria densa*.

LEMNA MINOR



Familia: Lemnáceas.
Localización: Distribución Universal.
Altura: 0.2 cm.
Ancho: 0.2 a 0.7 cm.
Iluminación: Cualquiera.
Temperatura: 5 a 30° C.
Dureza del agua: Cualquiera.
pH: Cualquiera.
Dificultad: Muy fácil.
Comentarios: Sería la planta idónea para el acuario de no ser porque al reproducirse en cualquier condición llega a ser un problema a la hora de limpiar y erradicar.

LOBELIA CARDINALIS



Familia: Lobeliáceas.
Localización: Estados Unidos.
Altura: 20 a 30 cm.
Ancho: 7 a 15 cm.
Iluminación: Media a muy alta.
Temperatura: 15 a 26° C.
Dureza del agua: Muy dura.
pH: Neutro.
Dificultad: Difícil.
Comentarios: En su forma sumergida, es una planta de gran atractivo. Da su mejor imagen plantada en grupos.

LUDWIGIA PALUSTRIS



Familia: Onagráceas.
Localización: Todo el Hemisferio Norte.
Altura: 25 a 40 cm.
Ancho: 3 a 5 cm.
Iluminación: Media - Alta.
Temperatura: 20 a 28° C.
Dureza del agua:
pH:
Dificultad: Fácil.
Comentarios: Suele hibridarse con la *Ludwigia repens* para ser utilizada en acuarios.

LUDWIGIA REPPENS



Familia: Onagráceas.
Localización: Norteamérica.
Altura: 20 a 40 cm.
Ancho: 5 a 8 cm.
Iluminación: Media - alta.
Temperatura: 15 a 28° C.
Dureza del agua: Blanda.
pH: Neutro.
Dificultad: Fácil.
Comentarios: Puede resistir aguas frías y se cultiva del mismo modo que el resto de *Ludwigias*.

MARSILEA CUADRIFOLIA



Familia: Marsiliáceas.
Localización: Australia.
Altura: 10 a 18 cm.
Ancho: 3 a 7 cm.
Iluminación: Alta.
Temperatura: 20 a 28° C.
Dureza del agua:
pH:
Dificultad: Fácil.
Comentarios: Denominada también " Trébol de 4 hojas de agua ". Posee un rizoma trepador del que ascienden dos hileras de hojas que pueden alcanzar los 15 cm.

MAYACA FUVIALITIS



Familia: Mayacáceas.
Localización: Brasil.
Altura: 50 cm.
Ancho: Según plantación.
Iluminación: Intensa.
Temperatura: 22 a 29° C.
Dureza del agua: Blanda.
pH: Ligeramente ácido.
Dificultad: Fácil.
Comentarios: Planta poco usada para el acuario ya que las algas que nacen sobre ella la matan con facilidad.

MICROSORIUM PTEPORUS



Familia: Polipodiáceas.
Localización: Java, Oriente.
Altura: 20 a 35 cm.
Ancho: 12 a 18 cm.
Iluminación: Media.
Temperatura: 22 a 30° C.
Dureza del agua: Cualquiera.
pH: Neutro.
Dificultad: Fácil.
Comentarios: Se encuentra tanto en tierra como en el agua. No conviene plantarla en arena o gravilla, sino que es mejor fijarlas a trozos de madera, rocas y las raíces se fijarán con un poco de tiempo.

MYRIOPHILLUM HIPPUROIDES



Familia: Aloragáceas.
Localización: Estados Unidos, México.
Altura: A partir de 40 cm.
Ancho: 5 a 8 cm.
Iluminación: Alta - Muy alta.
Temperatura: 10 a 29° C.
Dureza del agua: Dura.
pH: 5.5 - 9.
Dificultad: Difícil.
Comentarios: Presenta unas hojas finamente divididas que se desarrollan en un tallo muy ramificado. Su color varía del verde al castaño amarillo o rojizo.

MYRIOPHILLUM SPICATUM



Familia: Aloragáceas.
Localización: Centroamérica (México).
Altura: 30 a 60 cm.
Ancho: 5 a 8 cm.
Iluminación: Alta.
Temperatura: 18 a 29° C.
Dureza del agua: Dura.
pH: 8.
Dificultad: Media.
Comentarios: Planta decorativa muy popular entre los acuariófilos de todo el mundo. Muy difundida por todo el Hemisferio Norte.

NUPHAR LUTEUM



Familia: Ninfáceas.
Localización: Europa, Norte de Asia y África.
Altura: 25 a 80 cm.
Ancho: 20 a 50 cm.
Iluminación: Media - Alta.
Temperatura: 10 a 28° C.
Dureza del agua: Dura.
pH: 5 - 8.
Dificultad: Difícil.
Comentarios: Posee hojas tanto sumergidas como emergidas. Puede pararse su crecimiento bajando la intensidad de la luz y proporcionándoles agua blanda.

NYMPHOIDES AQUATICA



Familia: Meniantáceas.
Localización: Estados Unidos.
Altura: 25 a 50 cm.
Ancho: 10 a 15 cm.
Iluminación: Media.
Temperatura: 20 a 30° C.
Dureza del agua: Semidura.
pH: Neutro.
Dificultad: Media.
Comentarios: Conocida como "Bananera Subacuática" por los tubérculos en forma de plátano. Puede crecer mediante esquejes u hojas individuales separadas de la planta.

POTAMOGETON GAYI



Familia: Potamogetonáceas.
Localización: Sudamérica.
Altura: 20 a 35 cm.
Ancho: 15 a 25 cm.
Iluminación: Media.
Temperatura: 18 a 30° C.
Dureza del agua: Cualquiera.
pH: Cualquiera.
Dificultad: Fácil.

Comentarios: Planta algo espinosa con hojas delgadas cuyo color va alternativamente del verde al rojizo.

RICCIA FLUITANS



Familia: Ricciáceas.
Localización: Amazonas.
Altura: 1 a 5 cm.
Ancho: 1 a 2 cm.
Iluminación: Alta.
Temperatura: 10 a 30° C.
Dureza del agua: Blanda.
pH: Ligeramente ácida.
Dificultad: Avanzado a difícil.
Comentarios: Forma densas masas vegetales que flotan bajo la superficie y que, si se dejan crecer, pueden incluso extenderse por el fondo del acuario.

RORIPPA AQUATICA



Familia: Brasicáceas.
Localización: Estados Unidos.
Altura: 20 a 40 cm.
Ancho: 20 a 30 cm.
Iluminación: Media - alta.
Temperatura: 22 a 29° C.
Dureza del agua:
pH:
Dificultad: Fácil.
Comentarios: Sumergida presenta unas hojas estrechas finamente divididas de color verde brillante y cuya longitud es de unos 7,5 cm.

ROOTALA ROTUNDIFOLIA



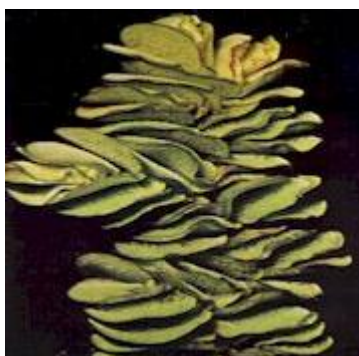
Familia: Litráceas.
Localización: India.
Altura: 40 a 60 cm.
Ancho: 3 a 7 cm.
Iluminación: Media - Muy alta.
Temperatura: 18 a 30° C.
Dureza del agua: Semiblanda.
pH: 5 - 8.
Dificultad: Fácil.
Comentarios: Como mejor destaca es plantada en manojos. Se desarrolla bien en cualquier tipo de agua.

SAGITTARIA GRAMINEA



Familia: Alismatáceas.
Localización: Canadá y Estados Unidos.
Altura: 10 a 18 cm.
Ancho: 10 a 15 cm.
Iluminación: Baja.
Temperatura: 12 a 26° C.
Dureza del agua: Blanda a Semidura.
pH: 5 - 8.7.
Dificultad: Fácil.
Comentarios: Los sarmientos que se extienden por la gravilla se reproducen rápidamente y el resultado es una alfombra de plantas en el suelo.

SALVINIA AURICULATA



Familia: Salviniáceas.
Localización: Norteamérica.
Altura: 1 a 3 cm.
Ancho: 3 a 6 cm.
Iluminación: Media - Muy alta.
Temperatura: 20 a 30° C.
Dureza del agua: Semidura.
pH: 5 - 8.
Dificultad: Fácil.
Comentarios: Planta flotante que actualmente cabe hallar en cualquier parte. Idónea para dar sombra o para especies que buscan la superficie para realizar sus puestas (*Aphyosemion*).

SAMOLUS PARVIFLORUS



Familia: Primuláceas.
Localización: Toda América.
Altura: 6 a 9 cm.
Ancho: 6 a 9 cm.
Iluminación: Alta.
Temperatura: 16 a 24° C.
Dureza del agua: Semidura - Dura.
pH: Neutro.
Dificultad: Muy fácil.
Comentarios: Denominada "Rosa Verde Acuática" tiene un inconveniente: No florece si la temperatura

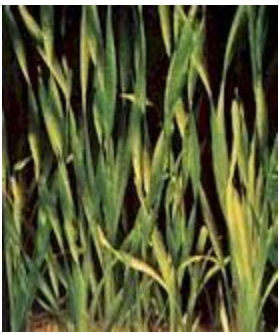
es superior a 20° C. Aún así, muchos aficionados la utilizan plantándola en pequeños grupos.

SAURURUS CERNUUS



Familia: Saururáceas.
Localización: Norteamérica.
Altura: 5 a 30 cm.
Ancho: 5 a 15 cm.
Iluminación: Alta - Muy alta.
Temperatura: 15 a 26° C.
Dureza del agua: Semidura.
pH: 6 - 9.
Dificultad: Difícil.
Comentarios: Florecen rápidamente en acuarios sin tapa. Su flor, cuando está fuera de la superficie emite un aroma agradable.

VALLISNERIA AMERICANA



Familia: Hydrocaritáceas.
Localización: Estados Unidos.
Altura: 50 a 100 cm.
Ancho: 10 a 15 cm.
Iluminación: Normal.
Temperatura: 18 a 28° C.
Dureza del agua: Blanda.
pH: 5 - 7.5.
Dificultad: Fácil.
Comentarios: Presenta la característica de que no se desarrolla en aguas duras.

VALLISNERIA GIGANTEA



Familia: Hydrocaritáceas.
Localización: Norteamérica, Asia y Oceanía.
Altura: 50 a 200 cm.
Ancho: 15 a 25 cm.
Iluminación: Normal - Alta.
Temperatura: 18 a 28° C.
Dureza del agua: Dura.
pH: 6.5 - 8.
Dificultad: Fácil.
Comentarios: Debido a las grandes dimensiones que llega a tener, es obvio que sólo vale para grandes acuarios.